



Velký apartmán v Chorvatsku



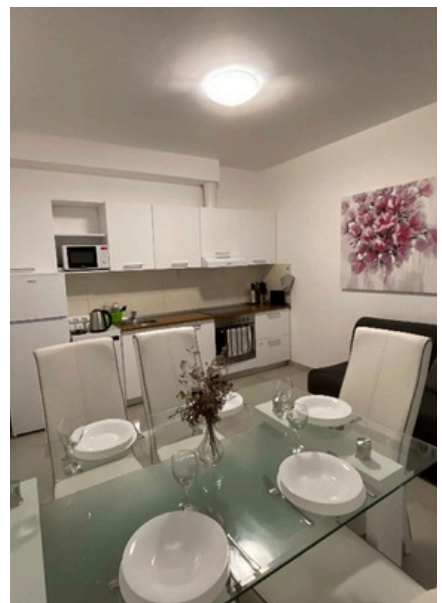
Nabízíme k pronájmu prostorný apartmán

Apartmán se nachází ve střední Dalmácii, v Kaštelském zálivu mezi Trogirem a Splitem (obě města na seznamu UNESCO), na okraji malebného městečka Kaštela v části Kaštel Štafilić. Je vzdálen jen 100 m od moře, kde je členité pobřeží s kameny a skalkami, pláže jsou malé písčité či oblázkové s pozvolným vstupem do vody vhodným i pro děti. Klidné místo, málo lidí.

Apartmán *** je umístěn v přízemí nového apartmánového domu, má vlastní vchod, klimatizaci a WiFi. Součástí apartmánu je terasa s venkovním posezením a parkovací stání. Společně s naším menším apartmánem v 1. patře, jsou k dispozici čtyři treková kola a paddleboard.

V městečku vzdáleném 1-2 km se nachází několik výborných restaurací, cukráren a kaváren. Tuto vzdálenost lze lehce zkrátit na jízdním kole.

Apartmán je ideální pro 4 osoby, max. pro 8 osob. Velikost apartmánu je téměř 100 m² (z toho je 26 m² terasa).



Cena za apartmán

květen, říjen	2200,-Kč
červen, září	2400,-Kč
červenec, srpen	2500,-Kč

na den pro 4 osoby, každá
další osoba za 500,-Kč na den

Spojení je možné nejen autem, ale i autobusem FlixBus, RegioJet, Jadranexpres nebo letecky. Mezi Splitem a Trogirem je časté autobusové spojení, kterým dojedete několik minut chůze od apartmánu.

Cena zahrnuje i zapůjčení kol, paddleboardu a ostatního vybavení.

Cena nezahrnuje povlečení, ručníky a závěrečný úklid.



Vybavení apartmánu:

- kuchyně se sporákem s pečicí troubou, lednicí s mrazákem, myčkou, mikrovlnnou troubou, varnou konvicí, jídelním koutem a rozkládací pohovkou
- ložnice s manželskou postelí
- druhá ložnice s 2 samostatnými lůžky, které lze spojit
- obývací pokoj s velkou rozkládací pohovkou a televizí
- koupelna se sprchovým koutem, umyvadlem a WC, vybavená pračkou
- samostatné druhé WC
- terasa s pergolou, s venkovním posezením se slunečníkem a malou předzahrádkou

Jestliže Vás naše nabídka zaujala, kontaktujte nás: petr@joga-hlavice.cz, mob: +420 774 839 021